

財團法人教育部接受捐助獎學基金會

中華民國 108 年度決算
(108 年 1 月 1 日 至 108 年 12 月 31 日)

財團法人教育部接受捐助獎學基金會編

財團法人教育部接受捐助獎學基金會

目次

中華民國 108 年度

一、總說明	第 1 頁
二、主要表	
(一) 收支營運表	第 5 頁
(二) 現金流量表	第 6 頁
(三) 淨值變動表	第 7 頁
(四) 資產負債表	第 8 頁
三、明細表	
(一) 收益明細表	第 9 頁
(二) 費損明細表	第 10 頁
(三) 基金數額增減變動表	第 11 頁
四、參考表	
(一) 員工人數彙計表	第 12 頁
(二) 用人費用彙計表	第 13 頁

財團法人教育部接受捐助獎學基金會

總說明

中華民國 108 年度

壹、概況

一、設立依據

本會依民法及教育部審查教育事務財團法人設立許可及監督要點規定組織之，定名為「財團法人教育部接受捐助獎學基金會」。

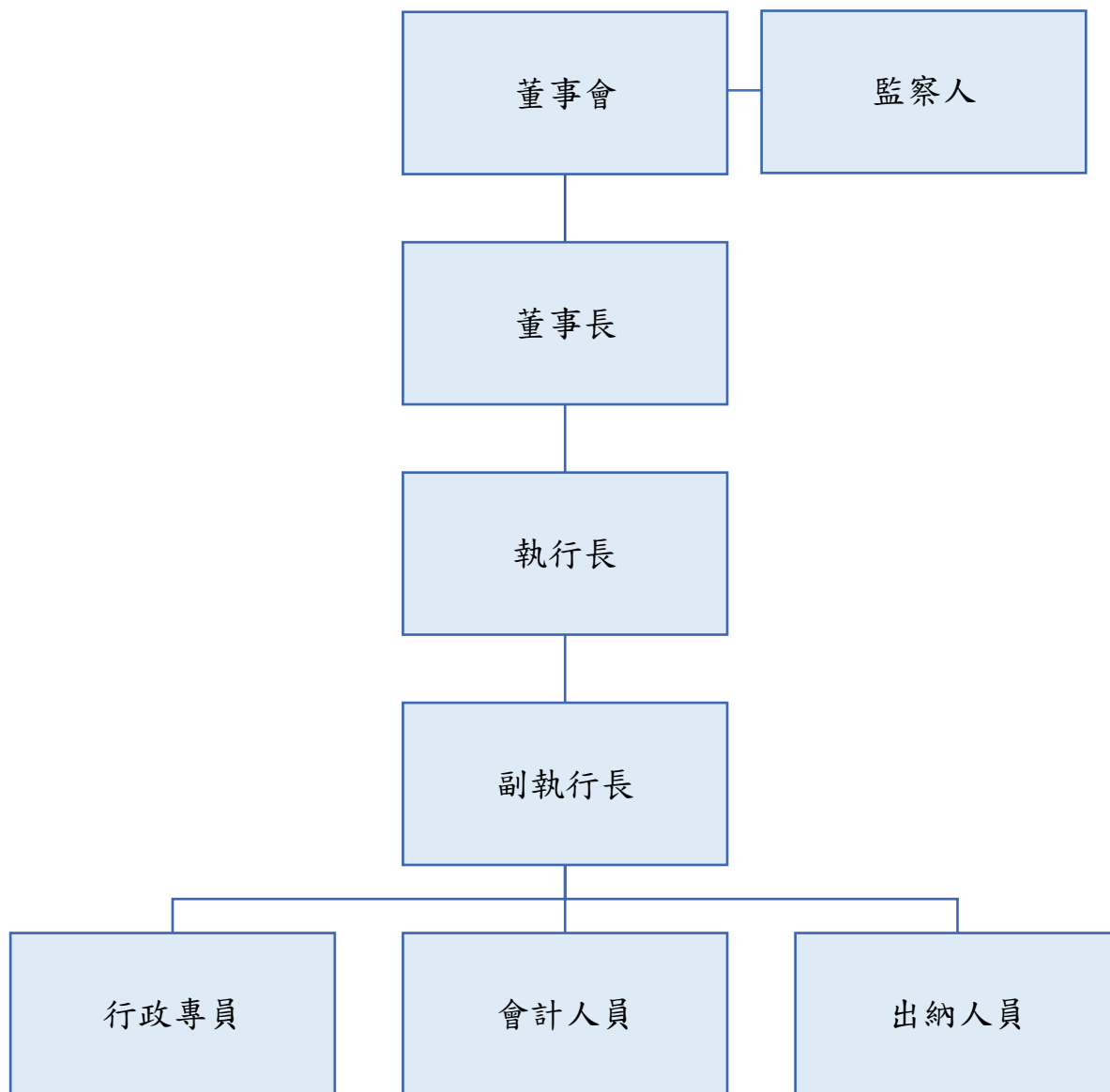
二、設立目的

本會以獎掖優秀學生積極向學為宗旨，接受個人或團體捐贈各種獎學金，作有效之規劃及使用。

三、組織概況（另附組織系統圖）

- （一）**董事會**：依本會捐助章程規定，董事會置董事 9 人至 15 人，並應為奇數，教育部代表 5 至 8 人並為當然董事；董事長由教育部部長兼任，董事由董事長就教育部次長、人事處處長及秘書處處長各 1 人及業務相關代表 1 至 4 人聘兼之，其餘董事由教育部推薦關心教育之產業界代表、或社會熱心教育人士、或教育專家若干人，提經董事會選任 4 人至 7 人擔任。本會本屆（第 9 屆）董事共計 15 人。
- （二）**監察人**：依本會捐助章程規定，本會置監察人 3 人，由教育部代表 2 人，並為當然監察人，由董事長就教育部會計處處長和政風處處長聘兼之，餘監察人 1 人由董事會就捐贈人代表或社會公正人士遴聘擔任。
- （三）**行政組織**：為執行各項業務，本會置執行長 1 人，由董事長聘請任教育部次長之董事兼任；置副執行長 1 人，下設行政專員 1 人至 2 人、會計及出納各 1 人，均由董事長就教育部相關單位人員聘兼之，辦理本會相關業務。

本會組織系統圖：



貳、年度各項工作計畫或方針之執行成果

項次	工作計畫	執行時間	執行內容	執行成果 (參加或受益人數)
一	公告及頒發107學年度獎學金	108年2月至5月。	於108年4月1日公告107學年度獎學金得獎名單，依得獎學生檢送之收據頒發獎學金，至108年5月16日發放完竣。	頒發得獎學生132名，獎學金金額627萬7,000元。
二	公告108學年度獎學金申請	108年9月至12月。	公告接受申請108學年度獎學金。	1. 收訖申請獎學金文件1060件。 2. 配合捐贈人意願，於108年12月先行撥付「紀念前輩畫家金潤作先生獎學金」得獎學生2名，每名5,000元。

註：本年度共撥付獎學金631萬2,000元，包含列表一、二獎學金共628萬7,000元及補發105學年度獎學金2萬5,000元(支票過期未兌，重新申請)。

參、決算概要

(一) 收支營運實況：

本年度收益包括受贈收入587萬8,580元、財務收入85萬8,072元及其他業務外收入4萬7,002元，收益共計678萬3,654元；本年度費損包括獎學金支出631萬2,000元、管理費用27萬3,942元(人事費19萬7,000元、業務費5萬5,144元、出席費2萬元及折舊費用1,798元)，費損共計658萬5,942元，本年度收支相抵，產生賸餘19萬7,212元。

(二) 現金流量實況：

本年度業務活動之現金流出13萬8,167元，加計期初現金及約當現金3,759萬1,152元，本年度期末現金及約當現金為3,745萬2,985元。

(三) 淨值變動實況：

本年度淨值為8,221萬7,843元，較上年度淨值8,202萬131元，增加19萬7,712元，主要係利息收入。

(四) 資產負債實況：

資產總額計 9,051 萬 3,401 元，包括流動資產 3,777 萬 2,863 元、準備金及長期投資 4,845 萬 6,447 元、不動產、廠房及設備 3,596 元及其他資產 428 萬 495 元。負債總額計 829 萬 5,558 元，包括流動負債 401 萬 5,063 元及其他負債 428 萬 495 元；淨值總計 8,221 萬 7,843 元，包括基金餘額 7,622 萬 9,907 元（含創立基金 4,845 萬 6,447 元、其他基金 2,777 萬 3,460 元）、累積賸餘 598 萬 7,936 元。

肆、其他

無。

財團法人教育部接受捐助獎學基金會

收支營運表

中華民國108年度

單位：新臺幣元

上年度決算數	項(科)目	本年度決算數 (1)	本年度預算數 (2)	比較增(減-)	
				金額 (3)=(1)-(2)	% (4)=(3)/(2)*100
7,092,327	收益	6,783,654	5,514,000	1,269,654	23.03%
6,229,808	業務收入	5,878,580	4,657,000	1,221,580	26.23%
6,229,808	受贈收入	5,878,580	4,657,000	1,221,580	26.23%
862,519	業務外收入	905,074	857,000	48,074	5.61%
862,519	財務收入	858,072	857,000	1,072	0.13%
-	其他業務外收入	47,002	-	47,002	-
6,971,983	費損	6,585,942	5,484,000	1,101,942	20.09%
6,971,983	業務成本與費用	6,585,942	5,484,000	1,101,942	20.09%
6,678,000	獎學金支出	6,312,000	5,169,000	1,143,000	22.11%
197,500	人事費	197,000	198,000	-1,000	-0.51%
61,685	業務費	55,144	70,000	-14,856	-21.22%
33,000	出席費	20,000	45,000	-25,000	-55.56%
1,798	折舊費用	1,798	2,000	-202	-10.10%
120,344	本期賸餘(短絀)	197,712	30,000	167,712	559.04%

財團法人教育部接受捐助獎學基金會

現金流量表

中華民國108年度

單位：新臺幣元

項 目	本年度 決算數 (1)	本年度 預算數 (2)	比較增(減-)	
			金額 (3)=(1)-(2)	% (4)=(3)/(2)*100
業務活動之現金流量	-138,167	32,000	-170,167	-531.77%
稅前賸餘(短絀)	197,712	30,000	167,712	559.04%
利息股利之調整	-858,072	-857,000	1,072	0.13%
未計利息股利之稅前賸餘(短絀)	-660,360	-827,000	-166,640	-20.15%
調整非現金項目	-335,879	2,000	-337,879	-16893.95%
折舊費用	1,798	2,000	-202	-10.10%
流動資產調整項目淨(增)減數	-1,497	-	-1,497	-
流動負債調整項目淨增(減)數	-336,180	-	-336,180	-
未計利息股利之現金流入(流出)	-996,239	-825,000	171,239	20.76%
收取利息	858,072	857,000	1,072	0.13%
業務活動之淨現金流入(流出)	-138,167	32,000	-170,167	-531.77%
投資活動之現金流量	-	-	-	-
增加其他資產	-	-	-	-
投資活動之淨現金流入(流出)	-	-	-	-
籌資活動之現金流量	-	-	-	-
增加其他負債	-	-	-	-
籌資活動之淨現金流入(流出)	-	-	-	-
現金及約當現金之淨增(淨減)	-138,167	32,000	-170,167	-531.77%
期初現金及約當現金	37,591,152	35,826,000	1,765,152	4.93%
期末現金及約當現金	37,452,985	35,858,000	1,594,985	4.45%

財團法人教育部接受捐助獎學基金會
淨值變動表

中華民國108年度

單位：新臺幣元

項(科)目	本年度期初餘額	本 年 度		本年度期末餘額	說 明
		增 加	減 少		
基金餘額	76,229,907			76,229,907	
創立基金	48,456,447	-	-	48,456,447	
其他基金	27,773,460	-	-	27,773,460	
累積餘絀	5,790,224	197,712		5,987,936	
累積賸餘	5,790,224	197,712	-	5,987,936	本期賸餘結轉至累積餘絀
合 計	82,020,131	197,712		82,217,843	

財團法人教育部接受捐助獎學基金會

資產負債表

中華民國 108年12月31日

單位：新臺幣元

科(項) 目	本年度決算數 (1)	上年度決算數 (2)	比較增(減-)	
			金額 (3)=(1)-(2)	% (4)=(3)/(2)*100
資 產	90,513,401	90,639,289	-125,888	-0.14%
流動資產	37,772,863	37,909,533	-136,670	-0.36%
現金	37,452,985	37,591,152	-138,167	-0.37%
應收利息	311,407	309,910	1,497	0.00
其他應收款	5,624,858	5,624,858	-	-
減：備抵呆帳—其他應收款	- 5,620,653	- 5,620,653	-	-
暫付款	4,266	4,266	-	-
準備金及長期投資	48,456,447	48,456,447	-	-
基金-銀行存款	48,456,447	48,456,447	-	-
不動產、廠房及設備	3,596	5,394	-1,798	-33.33%
其他設備	17,980	17,980	-	-
減：累計折舊—其他設備	14,384	12,586	1,798	14.29%
其他資產	4,280,495	4,267,915	12,580	0.29%
代管獎學金	4,280,495	4,267,915	12,580	0.29%
資產合計	90,513,401	90,639,289	-125,888	-0.14%
負 債	8,295,558	8,619,158	-323,600	-3.75%
流動負債	4,015,063	4,351,243	-336,180	-7.73%
應付費用	40,378	40,378	-	-
預收收入	3,396,041	3,732,221	-336,180	-9.01%
應付代收款	4,205	4,205	-	-
其他應付款	574,439	574,439	-	-
其他負債	4,280,495	4,267,915	12,580	0.29%
應付代管獎學金	4,280,495	4,267,915	12,580	0.29%
負債合計	8,295,558	8,619,158	-323,600	-3.75%
淨 值	82,217,843	82,020,131	197,712	0.24%
基金餘額	76,229,907	76,229,907	-	-
創立基金	48,456,447	48,456,447	-	-
其他基金	27,773,460	27,773,460	-	-
累積餘絀	5,987,936	5,790,224	197,712	3.41%
累積賸餘	5,987,936	5,790,224	197,712	3.41%
淨值合計	82,217,843	82,020,131	197,712	0.24%
負債及淨值合計	90,513,401	90,639,289	-125,888	-0.14%

附註：其他應收款562萬653元，本會業於99年取得臺灣臺北地方法院債權憑證，惟經評估收回可能性極低，爰經本會106年3月3日董事及監察人聯席會議決議，提列呆帳並續以債權憑證辦理債權追償事宜。

財團法人教育部接受捐助獎學基金會

收益明細表

中華民國108年度

單位：新臺幣元

科 目	本年度 決算數 (1)	本年度 預算數 (2)	比較增(減-)		說 明
			金額 (3)=(1)-(2)	% (4)=(3)/(2)*100	
業務收入	5,878,580	4,657,000	1,221,580	26.23%	受贈收入較預期增加。 一年以上未兌現支票轉業務外收入。
受贈收入	5,878,580	4,657,000	1,221,580	26.23%	
業務外收入	905,074	857,000	48,074	5.61%	
財務收入	858,072	857,000	1,072	0.13%	
其他業務外收入	47,002	-	47,002	-	
合 計	6,783,654	5,514,000	1,269,654	23.03%	

財團法人教育部接受捐助獎學基金會

費損明細表

中華民國108年度

單位：新臺幣元

科目	本年度 決算數 (1)	本年度 預算數 (2)	比較增(減-)		說明
			金額 (3)=(1)-(2)	% (4)=(3)/(2)*100	
業務成本與費用	6,585,942	5,484,000	1,101,942	20.09%	
獎學金支出	6,312,000	5,169,000	1,143,000	22.11%	受贈獎學金收入較預期增加，故實際支出較預算增加。
人事費	197,000	198,000	-1,000	-0.51%	
業務費	55,144	70,000	-14,856	-21.22%	擲節開支，致實際支出較預算減少。
出席費	20,000	45,000	-25,000	-55.56%	開會次數較預計少。
折舊費用	1,798	2,000	-202	-10.10%	實際折舊費用較預算數少。
合計	6,585,942	5,484,000	1,101,942	20.09%	

財團法人教育部接受捐助獎學基金會
基金數額增減變動表

中華民國108年度

單位：新臺幣元

捐 助 者	創立時原始捐助基金金額	本年度期初基金金額 (1)	本年度基金增(減-)金額 (2)	本年度期末基金金額 (3)=(1)+(2)	捐助基金比率%		說 明
					創立時原始捐助基金金額占其總額比率	本年度期末基金金額占其總額比率	
政府捐助							
一、中央政府 教育部	48,456,447	76,229,907	-	76,229,907	100.00%	100.00%	
二、地方政府							
三、累積賸餘轉基金							
四、其他							
政府捐助小計	48,456,447	76,229,907	-	76,229,907	100.00%	100.00%	
民間捐助							
一、其他團體機構							
二、個人							
三、累積賸餘轉基金							
民間捐助小計							
合 計	48,456,447	76,229,907	-	76,229,907	100.00%	100.00%	

財團法人教育部接受捐助獎學基金會

員工人數彙計表

中華民國108年度

單位：人

職類(稱)	本年度決算數 (1)	本年度預算數 (2)	比較增(減-) (3)=(1)-(2)	說 明
董事長	1	1	-	不支薪兼任
執行長	1	1	-	兼任
副執行長	1	1	-	兼任
行政專員	2	2	-	兼任
會計	1	1	-	兼任
出納	1	1	-	兼任
合 計	7	7	-	

財團法人教育部接受捐助獎學基金會

用人費用彙計表

中華民國108年度

單位：新臺幣元

職類(稱)	本年度決算數		本年度預算數		比較增(減-) (3)=(1)-(2)	說明
	其他	合計(1)	其他	合計(2)		
執行長	38,000	38,000	36,000	36,000	2,000	
副執行長	38,000	38,000	36,000	36,000	2,000	
行政專員(2人)	57,000	57,000	60,000	60,000	-3,000	
會計	32,000	32,000	36,000	36,000	-4,000	
出納	32,000	32,000	30,000	30,000	2,000	
合 計	197,000	197,000	198,000	198,000	-1,000	

附註：其他係指兼職費。

主 辦 會 計：楊 惠 昱

董 事 長：潘 文 忠