

財團法人教育部接受捐助獎學基金會

中華民國 110 年度決算
(110 年 1 月 1 日至 110 年 12 月 31 日)

財團法人教育部接受捐助獎學基金會編

財團法人教育部接受捐助獎學基金會

目次

中華民國 110 年度

一、總說明	第 1 頁
二、主要表	
(一)收支營運表	第 5 頁
(二)現金流量表	第 6 頁
(三)淨值變動表	第 7 頁
(四)資產負債表	第 8 頁
三、明細表	
(一)收益明細表	第 9 頁
(二)費損明細表	第 10 頁
(三)基金數額增減變動表	第 11 頁
四、參考表	
(一)員工人數彙計表	第 12 頁
(二)用人費用彙計表	第 13 頁

財團法人教育部接受捐助獎學基金會

總說明

中華民國 110 年度

壹、概況

一、設立依據

本會依民法及教育部審查教育事務財團法人設立許可及監督要點規定組織之，定名為「財團法人教育部接受捐助獎學基金會」。

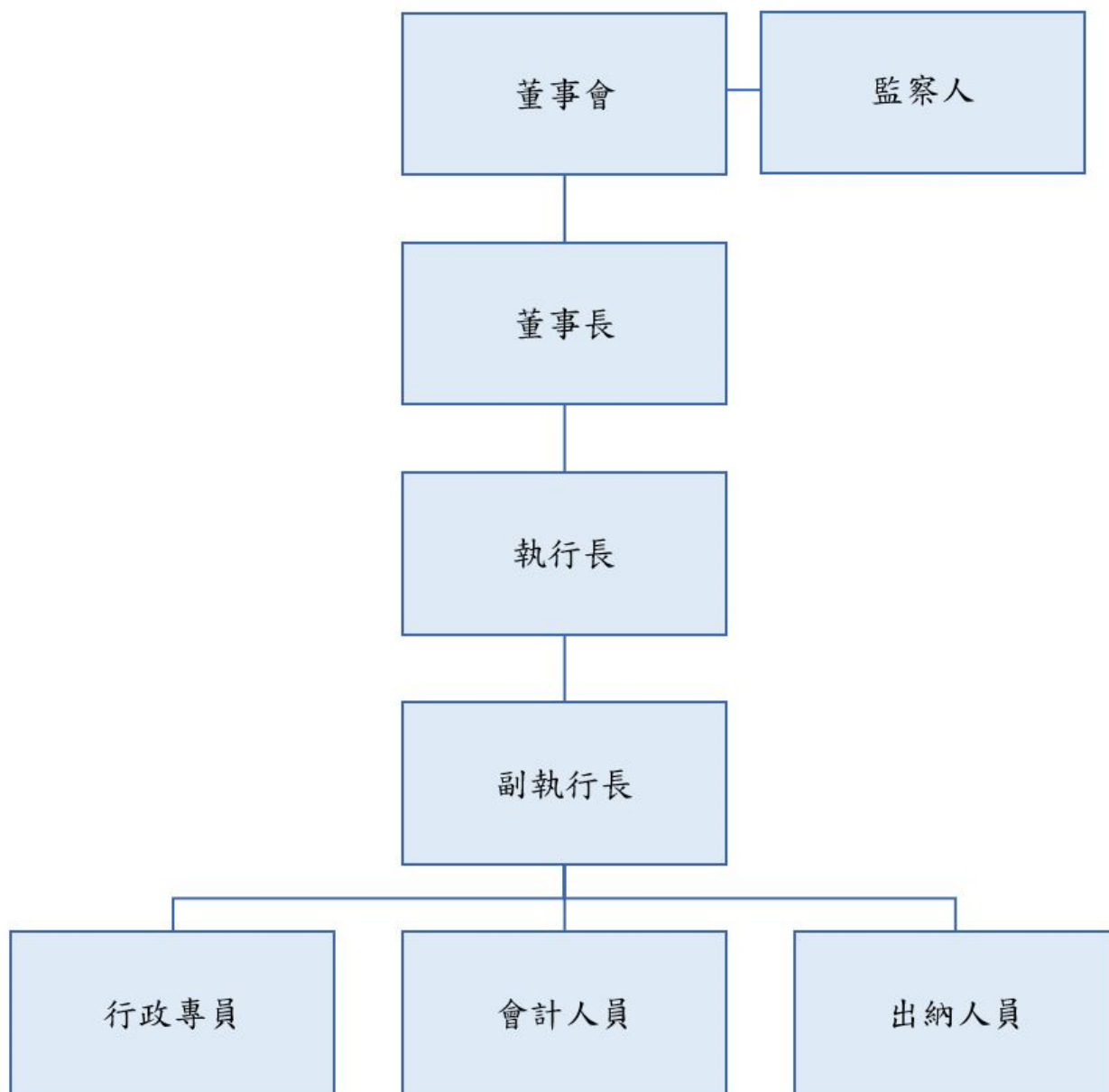
二、設立目的

本會以獎掖優秀學生積極向學為宗旨，接受個人或團體捐贈各種獎學金，作有效之規劃及使用。

三、組織概況（另附組織系統圖）

- （一）**董事會**：依本會捐助章程規定，董事會置董事 9 人至 15 人，並應為奇數，教育部代表 5 至 8 人並為當然董事；董事長由教育部部長兼任，董事由董事長就教育部次長、人事處處長及秘書處處長各 1 人及業務相關代表 1 至 4 人聘兼之，其餘董事由教育部推薦關心教育之產業界代表、或社會熱心教育人士、或教育專家若干人，提經董事會選任 4 人至 7 人擔任。本會本屆（第 11 屆）董事共計 15 人。
- （二）**監察人**：依本會捐助章程規定，本會置監察人 3 人，由教育部代表 2 人，並為當然監察人，由董事長就教育部會計處處長和政風處處長聘兼之，餘監察人 1 人由董事會就捐贈人代表或社會公正人士遴聘擔任。
- （三）**行政組織**：為執行各項業務，本會置執行長 1 人，由董事長聘請任教育部次長之董事兼任；置副執行長 1 人，下設行政專員 1 人至 2 人、會計及出納各 1 人，均由董事長就教育部相關單位人員聘兼之，辦理本會相關業務。

本會組織系統圖



貳、年度各項工作計畫或方針之執行成果

項次	工作計畫	執行時間	執行內容	執行成果 (參加或受益人數)
一	公告及頒發109學年度獎學金	110年2月至5月。	於110年3月4日公告109學年度獎學金得獎名單，依得獎學生檢送之收據頒發獎學金，至110年5月3日發放完竣。	頒發得獎學生145名，獎學金金額647萬4,000元。
二	協助發放「受嚴重特殊傳染性肺炎疫情影響生活之僑(外)生獎助學金」	110年6月至9月。	國際及兩岸教育司於110年7月26日、8月11日、8月19日公告獎學助金正備取得獎名單，本會依得獎學生檢送之收據頒發獎學金，至110年9月9日發放完竣。	頒發得獎學生270名，獎學金金額135萬元。
三	公告110學年度獎學金申請	110年9月至12月。	公告接受申請110學年度獎學金。	1. 收訖申請獎學金文件912件。 2. 配合捐贈人意願，於110年11月先行撥付「紀念前輩畫家金潤作先生獎學金」得獎學生2名，每名5,000元。

參、決算概要

(一) 收支營運實況：

本年度收益包括受贈收入758萬5,724元、財務收入88萬8,738元及其他業務外收入1萬2,000元，收益共計848萬6,462元；本年度費損包括獎學金支出783萬4,000元、管理費用30萬890元及其他業務外支出30萬7,443元，費損共計844萬2,333元，本年度收支相抵，產生賸餘4萬4,129元。

(二) 現金流量實況：

本年度業務活動之現金流出114萬8,104元，加計期初現金及約當現金

3,824 萬 3,722 元，本年度期末現金及約當現金為 3,709 萬 5,618 元。

(三) 淨值變動實況：

本年度淨值為 8,244 萬 8,888 元，較上年度淨值 8,240 萬 4,759 元，增加 4 萬 4,129 元，主要係利息收入。

(四) 資產負債實況：

資產總額計 8,878 萬 9,815 元，包括流動資產 3,733 萬 3,368 元、準備金及長期投資 4,845 萬 6,447 元及其他資產 300 萬元。負債總額計 730 萬 1,413 元，包括流動負債 430 萬 1,413 元及其他負債 300 萬元；淨值總計 8,244 萬 8,888 元，包括基金餘額 7,622 萬 9,907 元、累積賸餘 621 萬 8,981 元。

肆、其他

無。

財團法人教育部接受捐助獎學基金會

收支營運表

中華民國110年度

單位：新臺幣元

上年度決算數	項(科)目	本年度決算數 (1)	本年度預算數 (2)	比較增(減-)	
				金額 (3)=(1)-(2)	% (4)=(3)/(2)*100
6,938,947	收益	8,486,462	8,153,000	333,462	4.09%
6,353,000	業務收入	7,585,724	7,296,000	289,724	3.97%
6,353,000	受贈收入	7,585,724	7,296,000	289,724	3.97%
585,947	業務外收入	900,738	857,000	43,738	5.10%
564,415	財務收入	888,738	857,000	31,738	3.70%
21,532	其他業務外收入	12,000	-	12,000	-
6,752,031	費損	8,442,333	8,134,000	308,333	3.79%
6,660,953	業務成本與費用	8,134,890	8,134,000	890	0.01%
6,353,000	獎學金支出	7,834,000	7,816,000	18,000	0.23%
218,500	人事費	201,500	216,000	-14,500	-6.71%
57,655	業務費	55,092	55,000	92	0.17%
30,000	出席費	42,500	45,000	-2,500	-5.56%
1,798	折舊費用	1,798	2,000	-202	-10.10%
91,078	業務外費用	307,443	-	307,443	-
91,078	其他業務外支出	307,443	-	307,443	-
186,916	本期賸餘(短絀)	44,129	19,000	25,129	132.26%

財團法人教育部接受捐助獎學基金會

現金流量表

中華民國110年度

單位：新臺幣元

項 目	本年度 決算數 (1)	本年度 預算數 (2)	比較增(減-)	
			金額 (3)=(1)-(2)	% (4)=(3)/(2)*100
業務活動之現金流量	-1,148,104	21,000	-1,169,104	-5567.16%
稅前賸餘(短絀)	44,129	19,000	25,129	132.26%
利息股利之調整	-888,738	-857,000	-31,738	3.70%
未計利息股利之稅前賸餘(短絀)	-844,609	-838,000	-6,609	0.79%
調整非現金項目	-1,192,233	2,000	-1,194,233	-59711.65%
折舊費用	1,798	2,000	-202	-10.10%
流動資產調整項目淨(增)減數	-233,545	-	-233,545	-
流動負債調整項目淨增(減)數	-960,486	-	-960,486	-
未計利息股利之現金流入(流出)	-2,036,842	-836,000	-1,200,842	143.64%
收取利息	888,738	857,000	31,738	3.70%
業務活動之淨現金流入(流出)	-1,148,104	21,000	-1,169,104	-5567.16%
投資活動之現金流量	-	-	-	-
增加其他資產	-	-	-	-
投資活動之淨現金流入(流出)	-	-	-	-
籌資活動之現金流量	-	-	-	-
增加其他負債	-	-	-	-
籌資活動之淨現金流入(流出)	-	-	-	-
現金及約當現金之淨增(淨減)	-1,148,104	21,000	-1,169,104	-5567.16%
期初現金及約當現金	38,243,722	35,928,000	2,315,722	6.45%
期末現金及約當現金	37,095,618	35,949,000	1,146,618	3.19%

財團法人教育部接受捐助獎學基金會

淨值變動表

中華民國110年度

單位：新臺幣元

項(科)目	本年度期初餘額	本 年 度		本年度期末餘額	說 明
		增 加	減 少		
基金總額	76,229,907			76,229,907	
設立基金	48,456,447	-	-	48,456,447	
其他基金	27,773,460	-	-	27,773,460	
累積餘絀	6,174,852	44,129	-	6,218,981	
累積賸餘	6,174,852	44,129	-	6,218,981	本期賸餘結轉至累積餘絀
合 計	82,404,759	44,129		82,448,888	

財團法人教育部接受捐助獎學基金會

資產負債表

中華民國 110年12月31日

單位：新臺幣元

科(項) 目	本年度決算數 (1)	上年度決算數 (2)	比較增(減-)	
			金額 (3)=(1)-(2)	% (4)=(3)/(2)*100
資 產	88,789,815	89,706,172	-916,357	-1.02%
流動資產	37,333,368	38,247,927	-914,559	-2.39%
現金	37,095,618	38,243,722	-1,148,104	-3.00%
支票存款	28,507	1,059,430	-1,030,923	-97.31%
活期存款	823,558	6,210,739	-5,387,181	-86.74%
定期存款	36,243,553	30,973,553	5,270,000	17.01%
應收利息	237,750	-	237,750	-
其他應收款	5,619,121	5,623,326	-4,205	-0.07%
減：備抵呆帳—其他應收款	-5,619,121	-5,619,121	-	-
基金、投資及準備金	48,456,447	48,456,447	-	-
設立基金存款	48,456,447	48,456,447	-	-
不動產、廠房及設備	-	1,798	-1,798	-100.00%
其他設備	17,980	17,980	-	-
減：累計折舊—其他設備	- 17,980	- 16,182	-1,798	11.11%
其他資產	3,000,000	3,000,000	-	-
代管獎學金	3,000,000	3,000,000	-	-
資產合計	88,789,815	89,706,172	-916,357	-1.02%
負 債	6,340,927	7,301,413	-960,486	-13.15%
流動負債	3,340,927	4,301,413	-960,486	-22.33%
應付費用	40,378	40,378	-	-
預收收入	2,726,110	3,682,391	-956,281	-25.97%
應付代收款	-	4,205	-4,205	-100%
其他應付款	574,439	574,439	-	-
其他負債	3,000,000	3,000,000	-	-
應付代管獎學金	3,000,000	3,000,000	-	-
負債合計	6,340,927	7,301,413	-960,486	-13.15%
淨 值	82,448,888	82,404,759	44,129	0.05%
基金總額	76,229,907	76,229,907	-	-
設立基金	48,456,447	48,456,447	-	-
其他基金	27,773,460	27,773,460	-	-
累積餘絀	6,218,981	6,174,852	44,129	0.71%
累積賸餘	6,218,981	6,174,852	44,129	0.71%
淨值合計	82,448,888	82,404,759	44,129	0.05%
負債及淨值合計	88,789,815	89,706,172	-916,357	-1.02%

附註：其他應收款561萬9,121元，本會業於99年取得臺灣臺北地方法院債權憑證，惟經評估收回可能性極低，爰經本會106年3月3日董事及監察人聯席會議決議，提列呆帳並續以債權憑證辦理債權追償事宜。

財團法人教育部接受捐助獎學基金會

收益明細表

中華民國110年度

單位：新臺幣元

科目	本年度 決算數 (1)	本年度 預算數 (2)	比較增(減-)		說明
			金額 (3)=(1)-(2)	% (4)=(3)/(2)*100	
業務收入	7,585,724	7,296,000	289,724	3.97%	
受贈收入	7,585,724	7,296,000	289,724	3.97%	
業務外收入	900,738	857,000	43,738	5.10%	
財務收入	888,738	857,000	31,738	3.70%	
其他業務外收入	12,000	-	12,000	-	一年以上未兌現 支票轉業務外收 入。
合計	8,486,462	8,153,000	333,462	4.09%	

財團法人教育部接受捐助獎學基金會

費損明細表

中華民國110年度

單位：新臺幣元

科 目	本年度 決算數 (1)	本年度 預算數 (2)	比較增(減-)		說 明
			金額 (3)=(1)-(2)	% (4)=(3)/(2)*100	
業務成本與費用	8,134,890	8,134,000	890	0.01%	
獎學金支出	7,834,000	7,816,000	18,000	0.23%	
人事費	201,500	216,000	-14,500	-6.71%	
業務費	55,092	55,000	92	0.17%	
出席費	42,500	45,000	-2,500	-5.56%	
折舊費用	1,798	2,000	-202	-10.10%	
業務外費用	307,443	-	-	-	
其他業務外費用	307,443	-	307,443	-	調整上年度以孳息發 放之獎學金
合 計	8,442,333	8,134,000	308,333	3.79%	

財團法人教育部接受捐助獎學基金會
基金數額增減變動表

中華民國110年度

單位：新臺幣元

捐 助 者	創立時原始捐助基金金額	本年度期初基金金額 (1)	本年度基金增(減-)金額 (2)	本年度期末基金金額 (3)=(1)+(2)	捐助基金比率%		說 明
					創立時原始捐助基金金額占其總額比率	本年度期末基金金額占其總額比率	
政府捐助							
一、中央政府 教育部	48,456,447	76,229,907	-	76,229,907	100.00%	100.00%	
二、地方政府							
三、累積賸餘轉基金							
四、其他 政府捐助小計	48,456,447	76,229,907	-	76,229,907	100.00%	100.00%	
民間捐助							
一、其他團體機構							
二、個人							
三、累積賸餘轉基金 民間捐助小計							
合 計	48,456,447	76,229,907	-	76,229,907	100.00%	100.00%	

財團法人教育部接受捐助獎學基金會

員工人數彙計表

中華民國110年度

單位：人

職類(稱)	本年度決算數 (1)	本年度預算數 (2)	比較增(減-) (3)=(1)-(2)	說 明
董事長	1	1	-	不支薪兼任
執行長	1	1	-	兼任
副執行長	1	1	-	兼任
行政專員	2	2	-	兼任
會計	1	1	-	兼任
出納	1	1	-	兼任
合 計	7	7	-	

財團法人教育部接受捐助獎學基金會

用人費用彙計表

中華民國110年度

單位：新臺幣元

職類(稱)	本年度決算數		本年度預算數		比較增(減-) (3)=(1)-(2)	說明
	其他	合計(1)	其他	合計(2)		
執行長	38,500	38,500	42,000	42,000	-3,500	
副執行長	38,500	38,500	42,000	42,000	-3,500	
行政專員(2人)	58,500	58,500	60,000	60,000	-1,500	
會計	33,000	33,000	36,000	36,000	-3,000	
出納	33,000	33,000	36,000	36,000	-3,000	
合 計	201,500	201,500	216,000	216,000	-14,500	

附註：其他係指兼職費。

主辦會計：楊惠昱

會計楊惠昱

董事長：潘文忠

董事長潘文忠